

# Ersatzteilliste / Spare parts list

**PFT Förderpumpe / conveying pump**  
**SWING L**



SWING L FC-400V, 3 Ph, 50 Hz part number 00178415

SWING L, 400 V, 3 Ph, 50 Hz part number 00197829

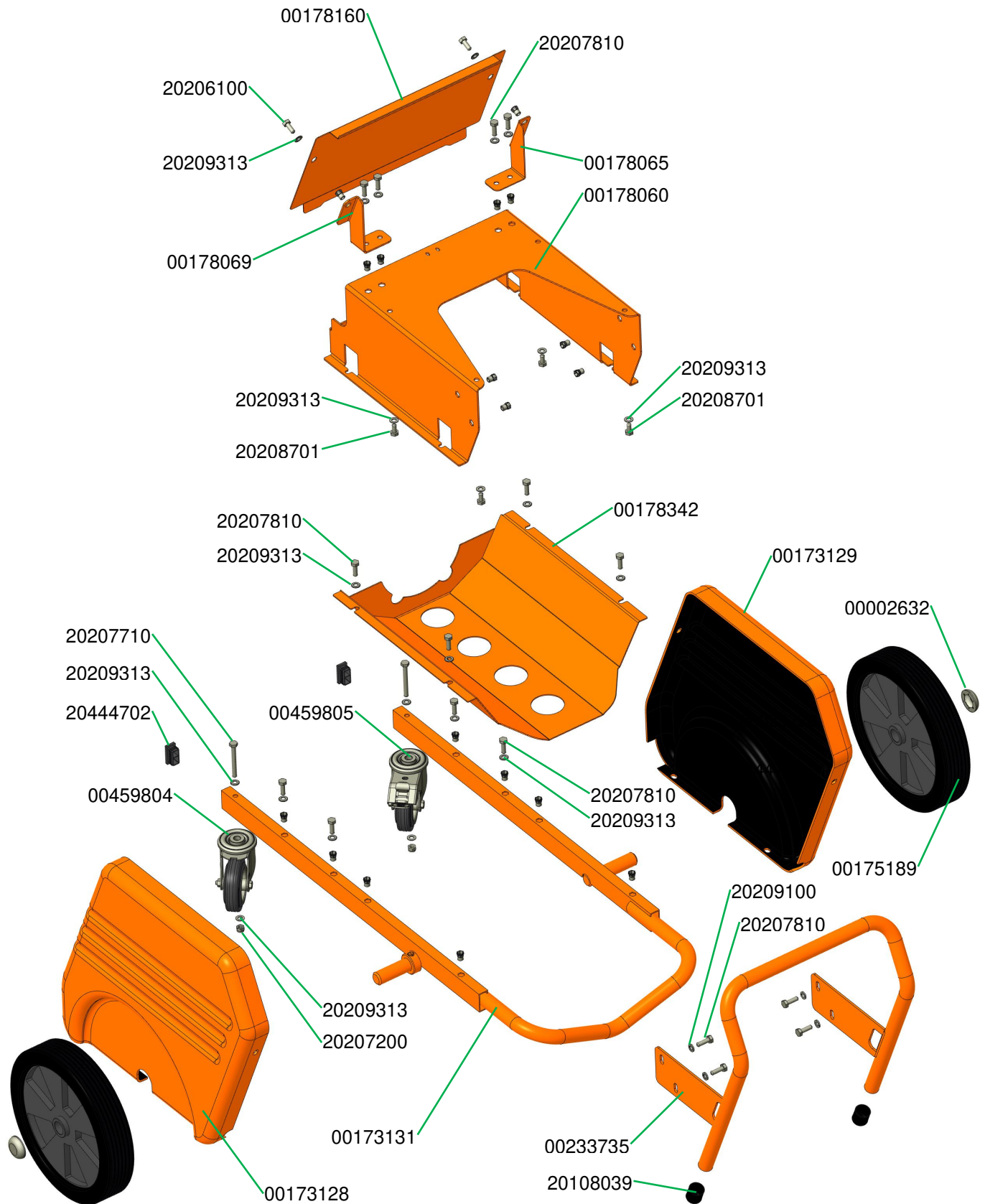
SWING L FC-230V, 1 Ph, 50 Hz part number 00201952

SWING L, 230 V, 3 Ph, 60 Hz part number 00226499

Fahrgestell Swing L .....	4
Chassis Swing L .....	4
Materialbehälter Swing L .....	5
Material hopper SWING L .....	5
Antriebseinheit SWING L, 5,5 kW / Behälterflansch Swing L .....	6
Drive unit SWING L, 5.5 kW / Hopper flange SWING L .....	6
Antriebseinheit SWING L, 4 kW .....	7
Drive unit SWING L, 4 kW .....	7
Antriebseinheit SWING L 5,5 kW, 60 Hz komplett / Behälterflansch Swing L .....	8
Drive unit SWING L 5.5 kW, 60 Hz, complete / Hopper flange SWING L .....	8
Pumpeneinheit D 6-3 für SWING L Artikelnummer 00178348 .....	9
Pump unit D 6-3 for SWING L part number 00178348 .....	9
Pumpeneinheit R 8-1.5 für SWING L Artikelnummer 00205980 .....	10
Pump unit R 8-1.5 for SWING L part number 00205980 .....	10
Schaltschrank für SWING L FC-400V Artikelnummer 00175139 .....	11
Control box SWING L FC-400V part number 00175139 .....	11
(Swing L FU 400V Artikelnummer / part number 00178415) .....	11
Schaltschrank für SWING L FC-400V Artikelnummer 00175139 .....	12
Control box SWING L FC-400V part number 00175139 .....	12
Schaltschrank für SWING L FC-230V Artikelnummer 00207719 .....	13
Control box SWING L FC-230V part number 00207719 .....	13
(Swing L FU 230V Artikelnummer / part number 00201952) .....	13
Schaltschrank für SWING L FC-230V Artikelnummer 00207719 .....	14
Control box SWING L FC-230V part number 00207719 .....	14
Schaltschrank für SWING L 3 Ph Artikelnummer 00197825 .....	15
Control box SWING L 3 Ph part number 00197825 .....	15
(Swing L 400V Artikelnummer / part number 00197829) .....	15
Schaltschrank für SWING L 3 Ph Artikelnummer 00197825 .....	16
Control box SWING L 3 Ph part number 00197825 .....	16

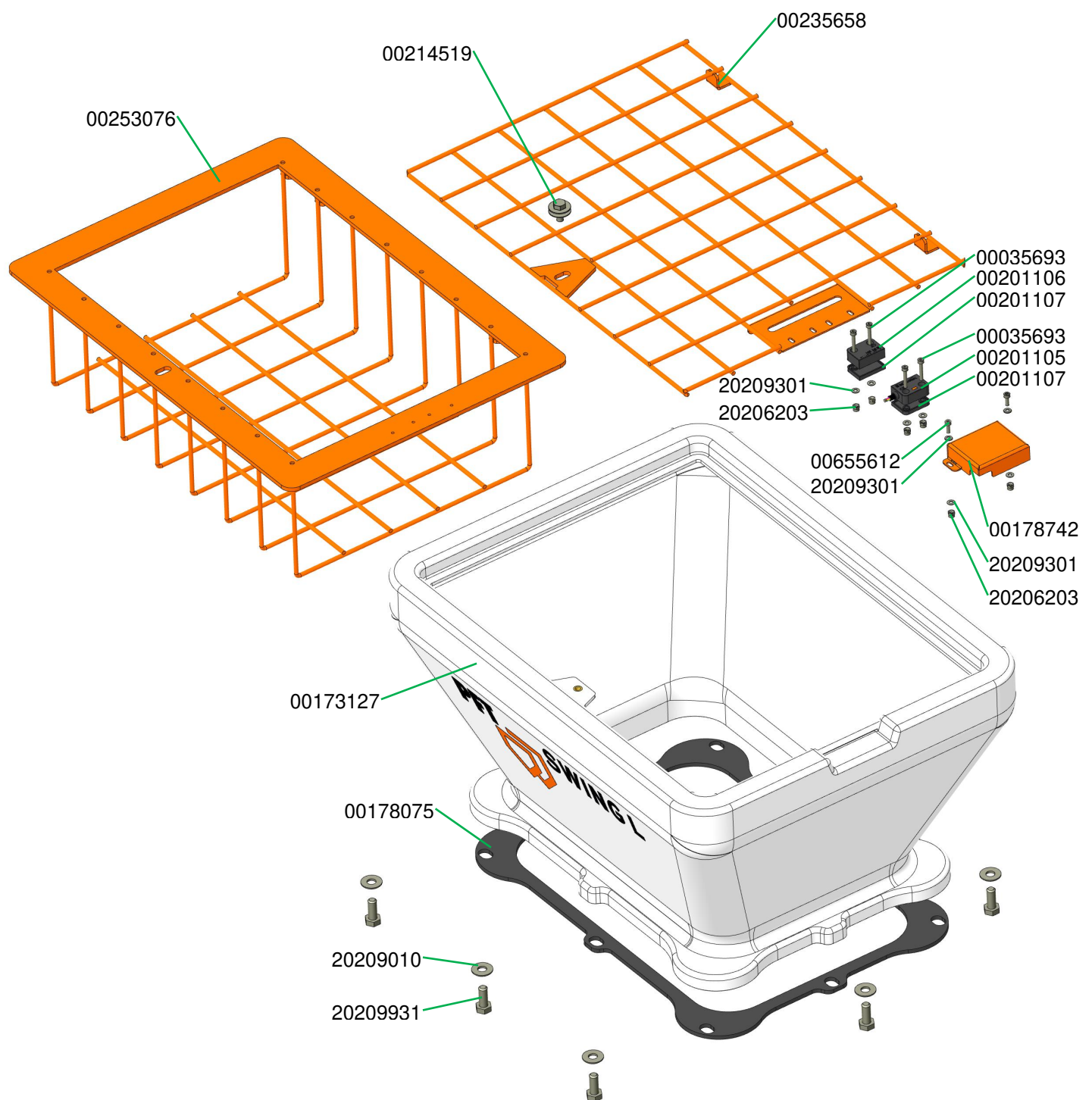
Schaltschrank für SWING L 230V 3Ph 60Hz Artikelnummer 00212258 .....	17
Control box SWING L 230V 3phase 60Hz part number 00212258.....	17
(Swing L 230V 3Ph 60 Artikelnummer / part number 00226499) .....	17
Schaltschrank für SWING L 230V 3Ph 60Hz Artikelnummer 00212258 .....	18
Control box SWING L 230V 3phase 60Hz part number 00212258.....	18

# Fahrgestell Swing L Chassis Swing L

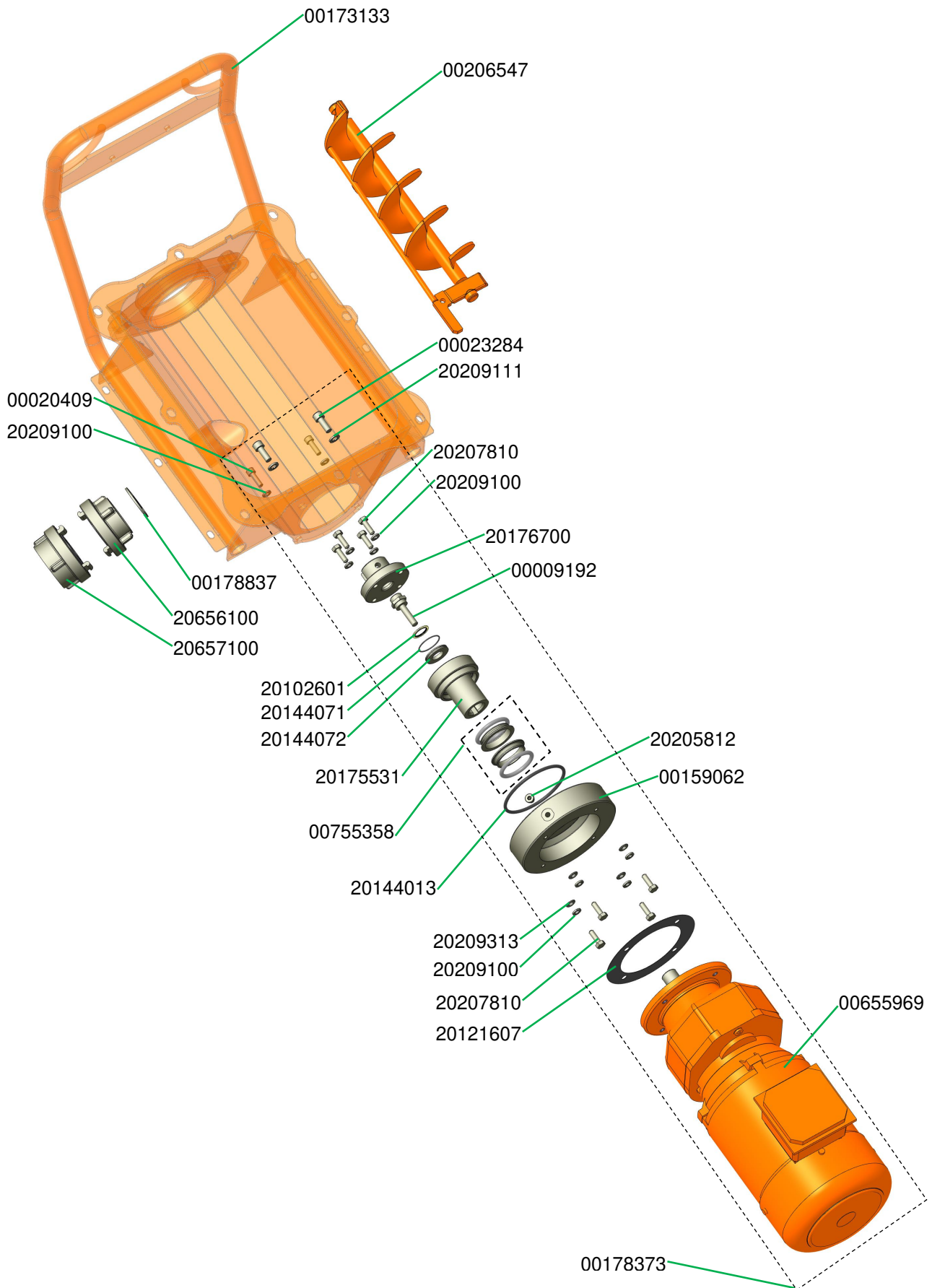




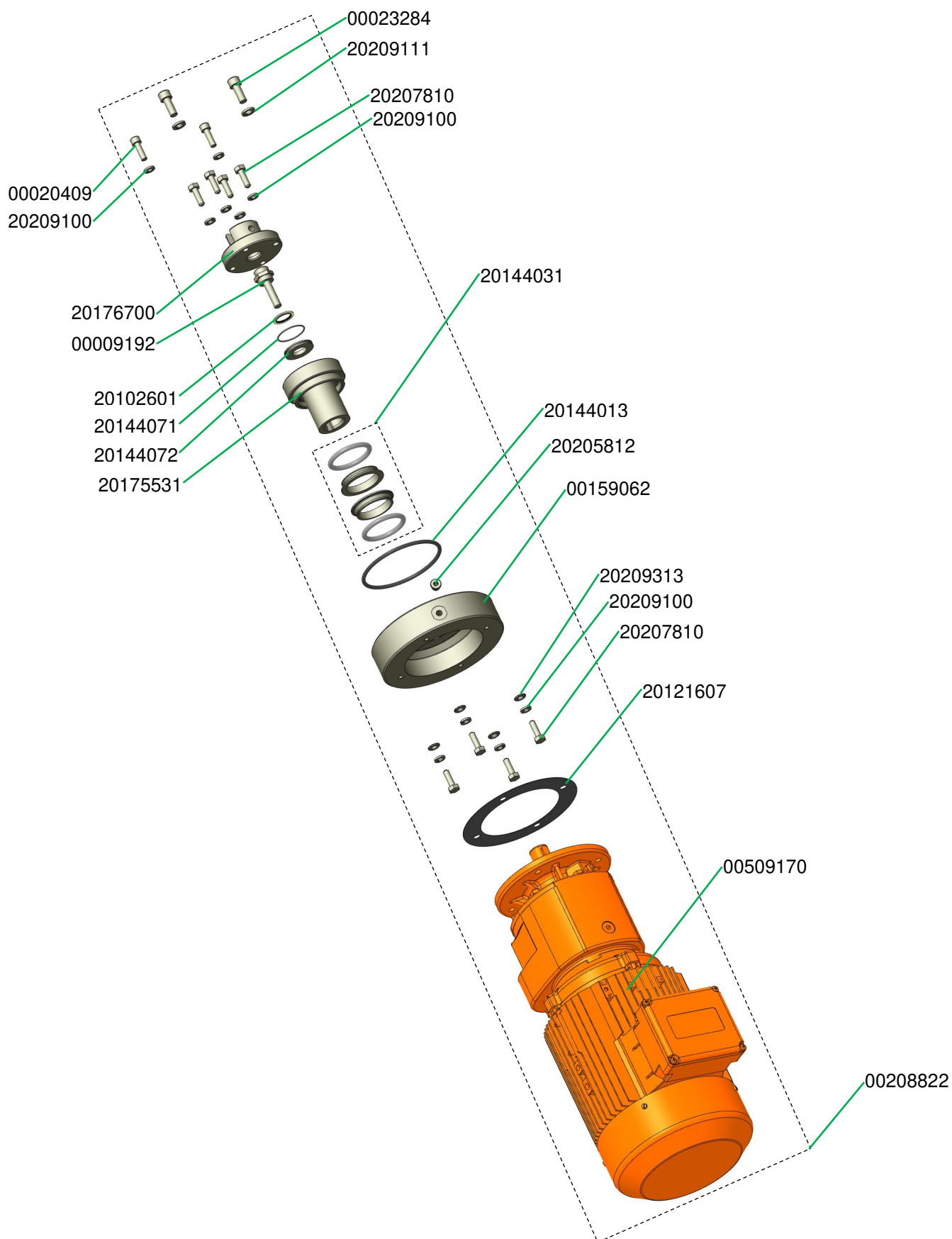
Materialbehälter Swing L  
Material hopper SWING L



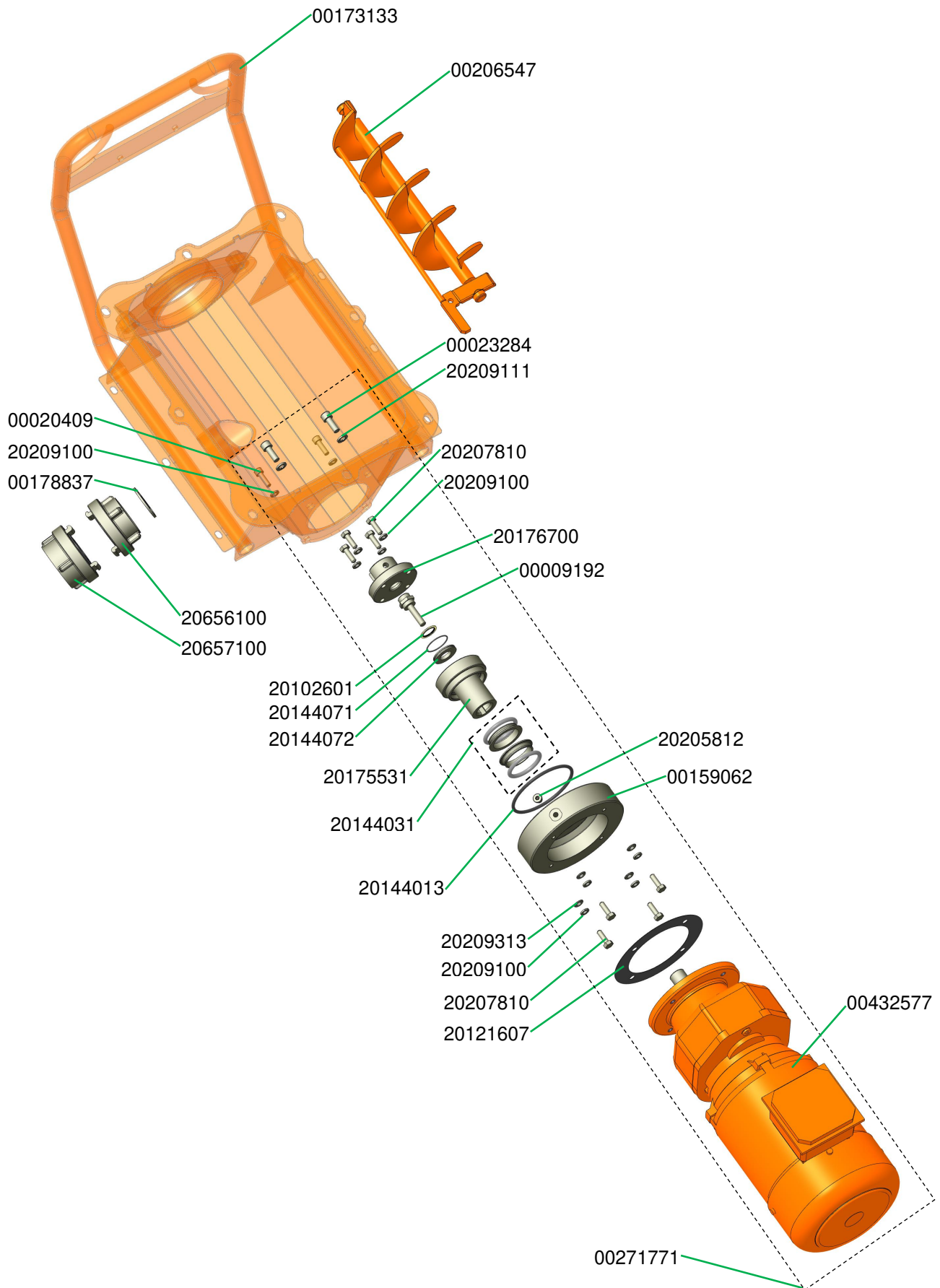
Antriebseinheit SWING L, 6,05 kW / Behälterflansch Swing L  
 Drive unit SWING L, 6.05 kW / Hopper flange SWING L



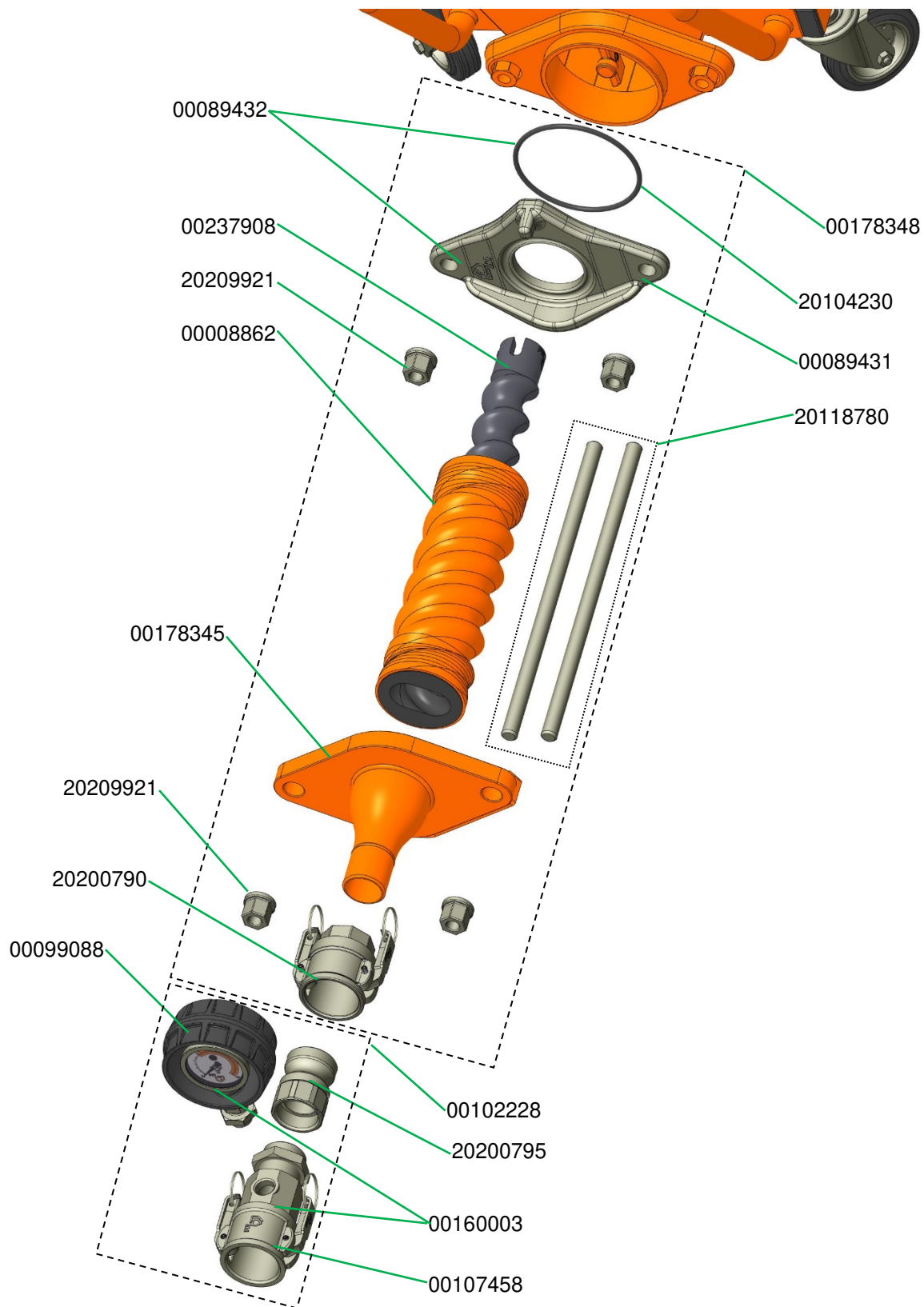
Antriebseinheit SWING L, 4 kW  
Drive unit SWING L, 4 kW



Antriebseinheit SWING L 5,5 kW, 60 Hz komplett / Behälterflansch Swing L  
 Drive unit SWING L 5.5 kW, 60 Hz, complete / Hopper flange SWING L

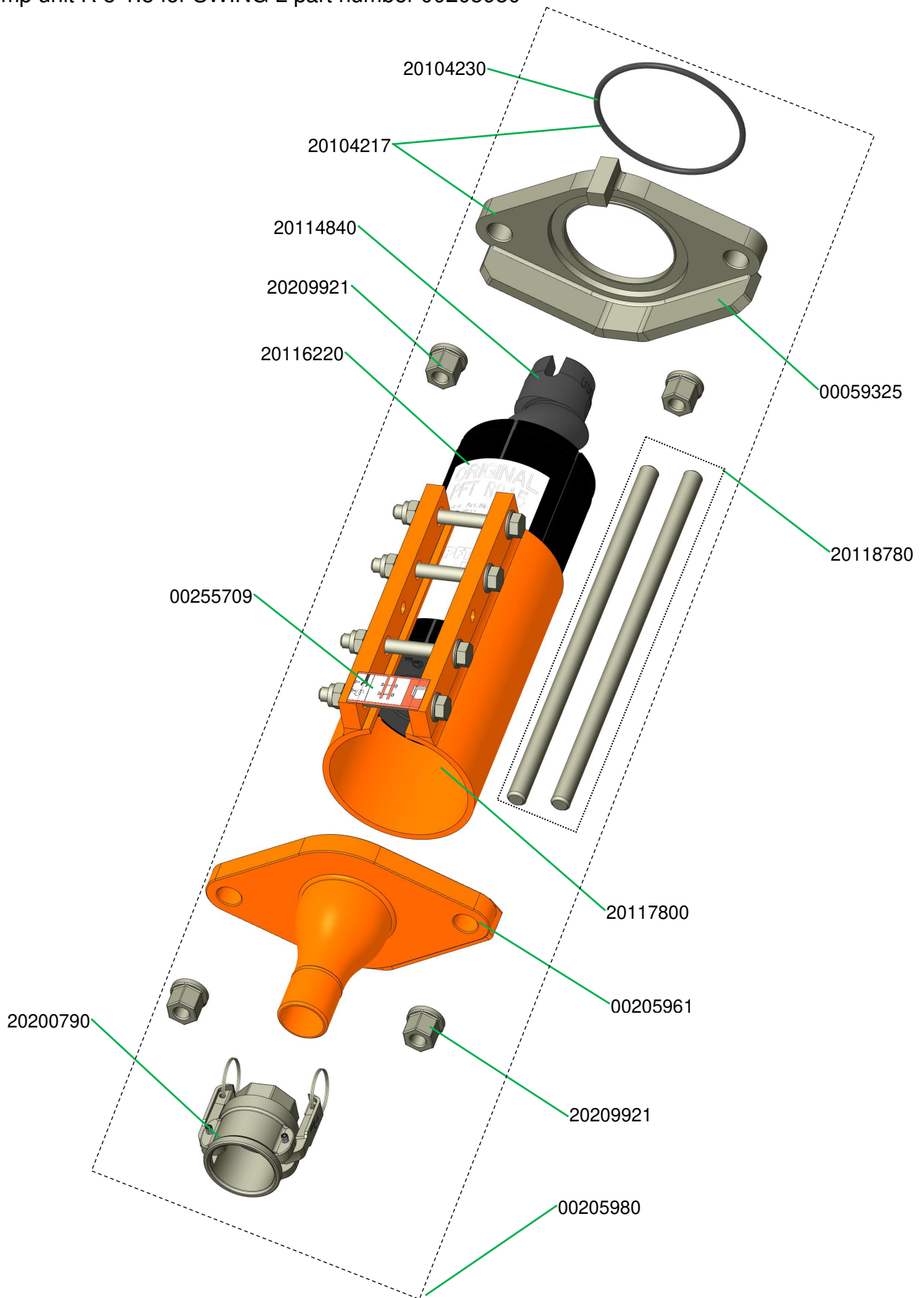


Pumpeneinheit D 6-3 für SWING L Artikelnummer 00178348  
 Pump unit D 6-3 for SWING L part number 00178348

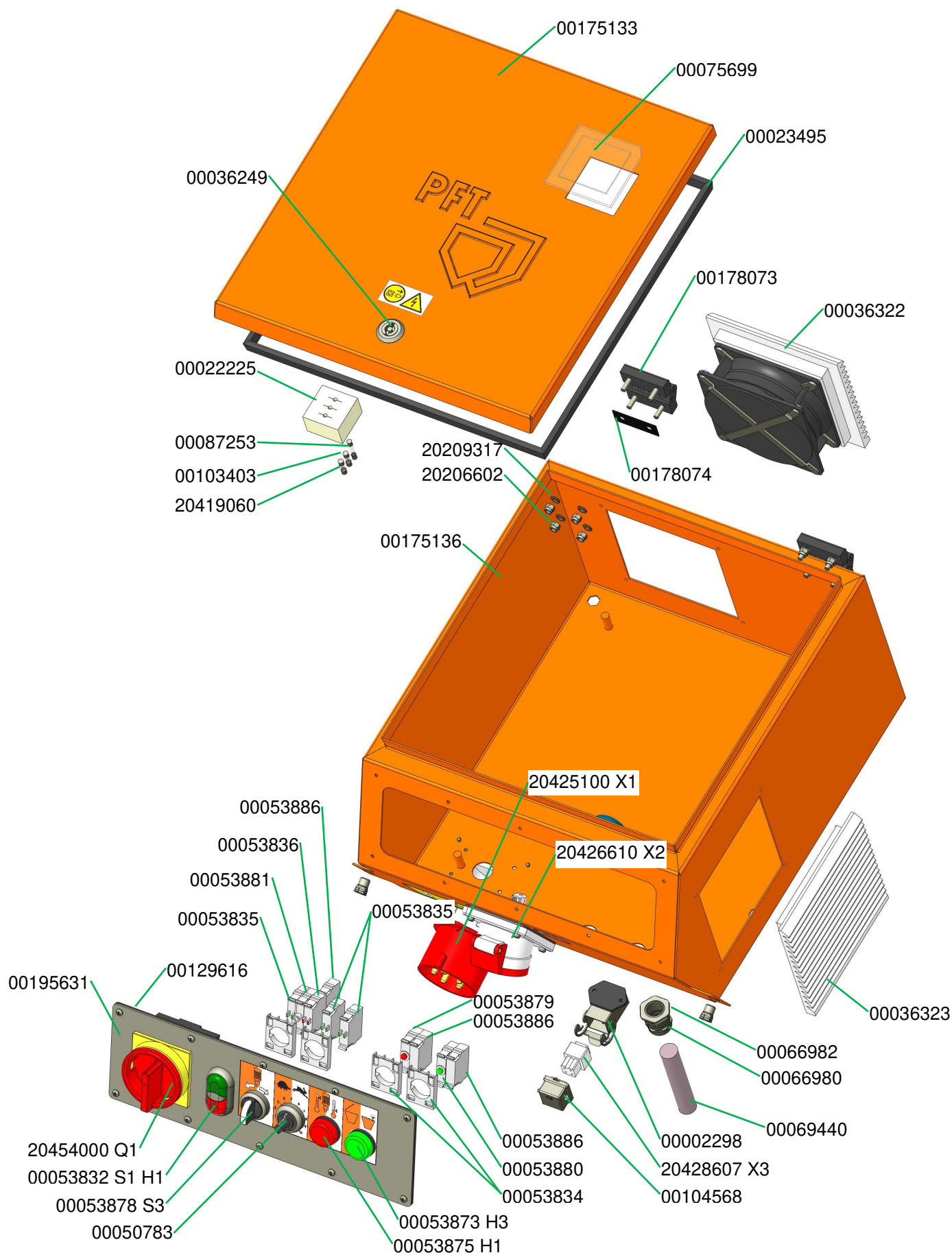




Pumpeneinheit R 8-1.5 für SWING L Artikelnummer 00205980  
 Pump unit R 8-1.5 for SWING L part number 00205980

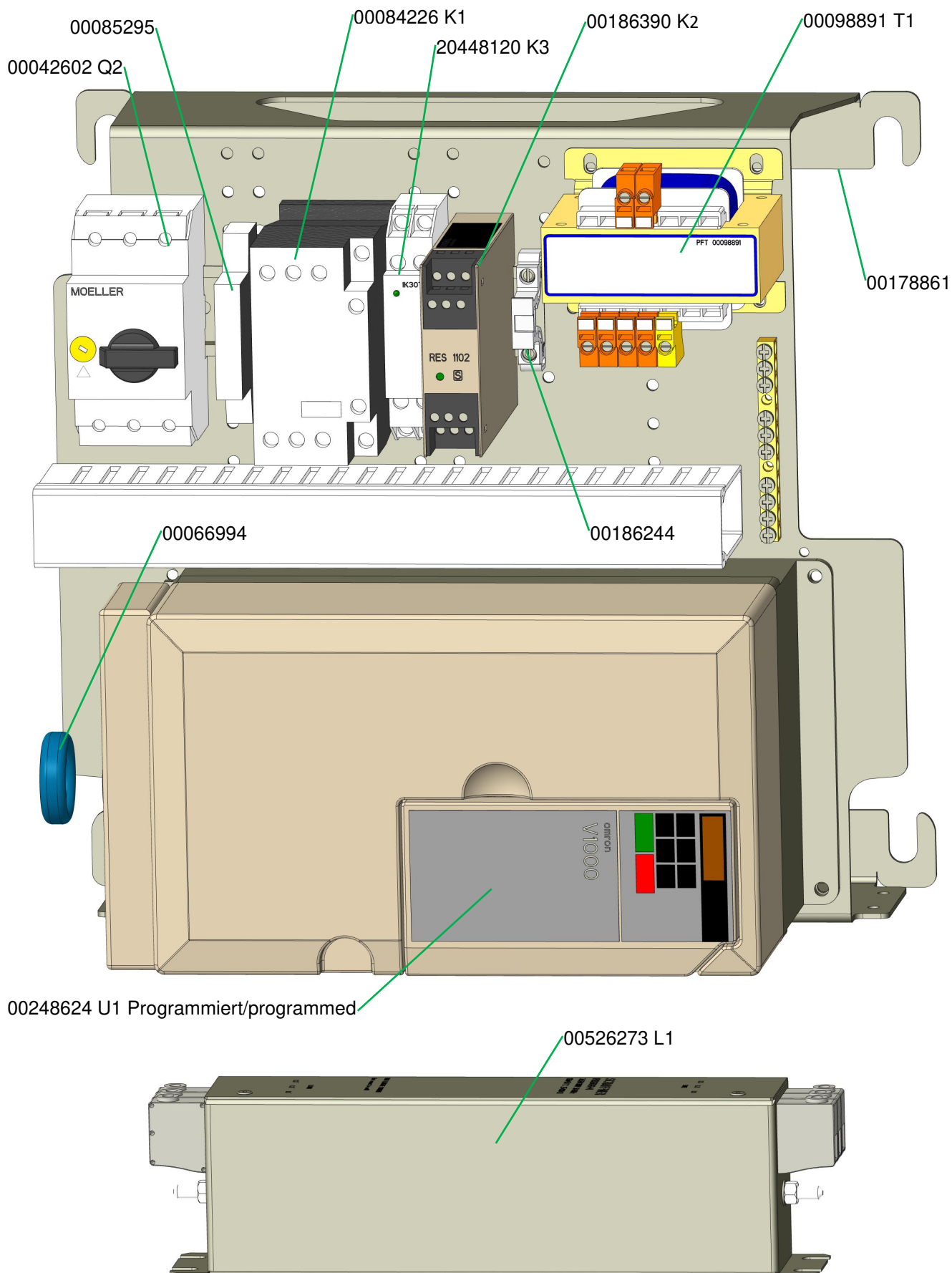


Schaltschrank für SWING L FC-400V Artikelnummer 00175139  
Control box SWING L FC-400V part number 00175139  
(Swing L FU 400V Artikelnummer / part number 00178415)

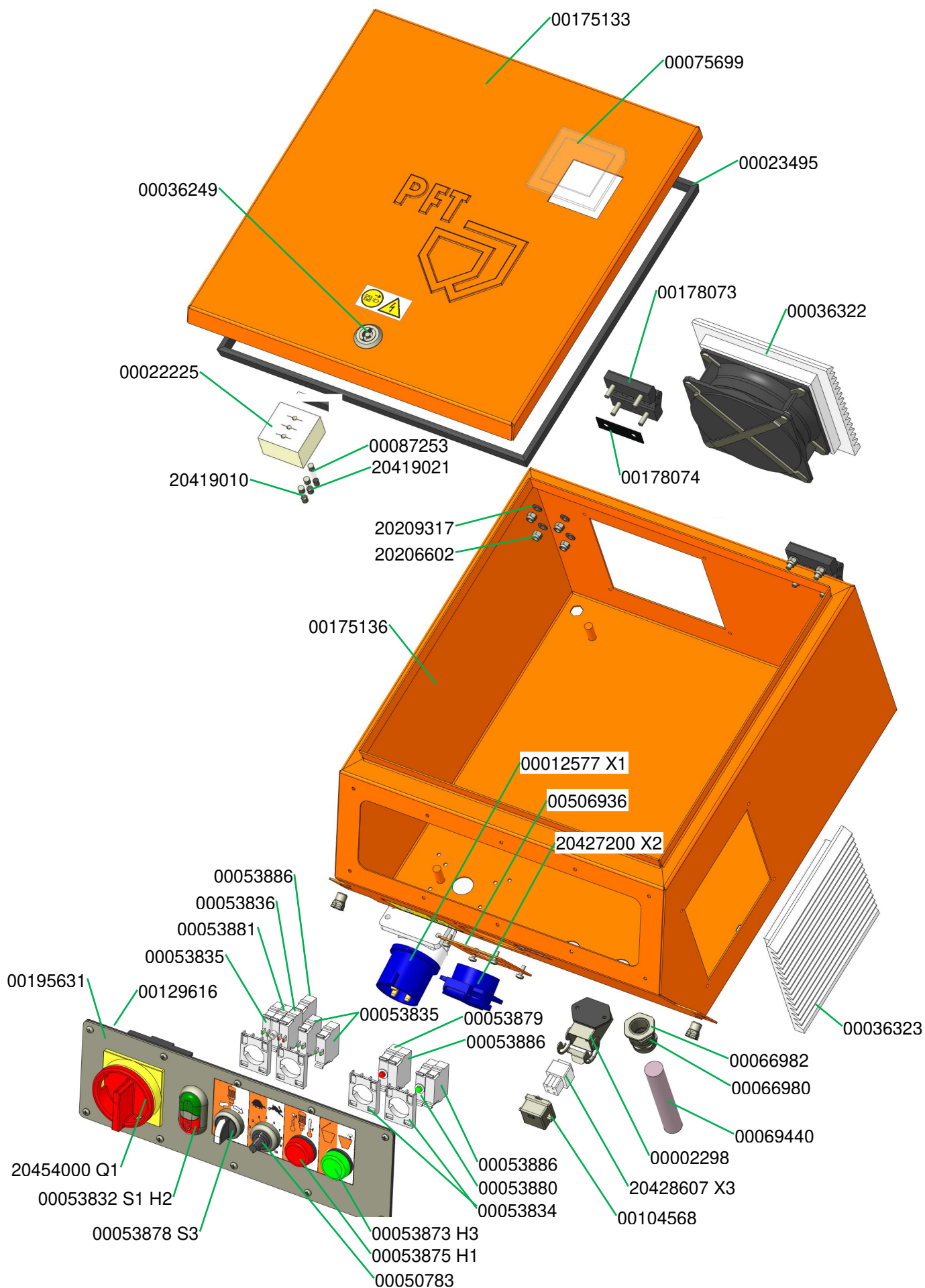




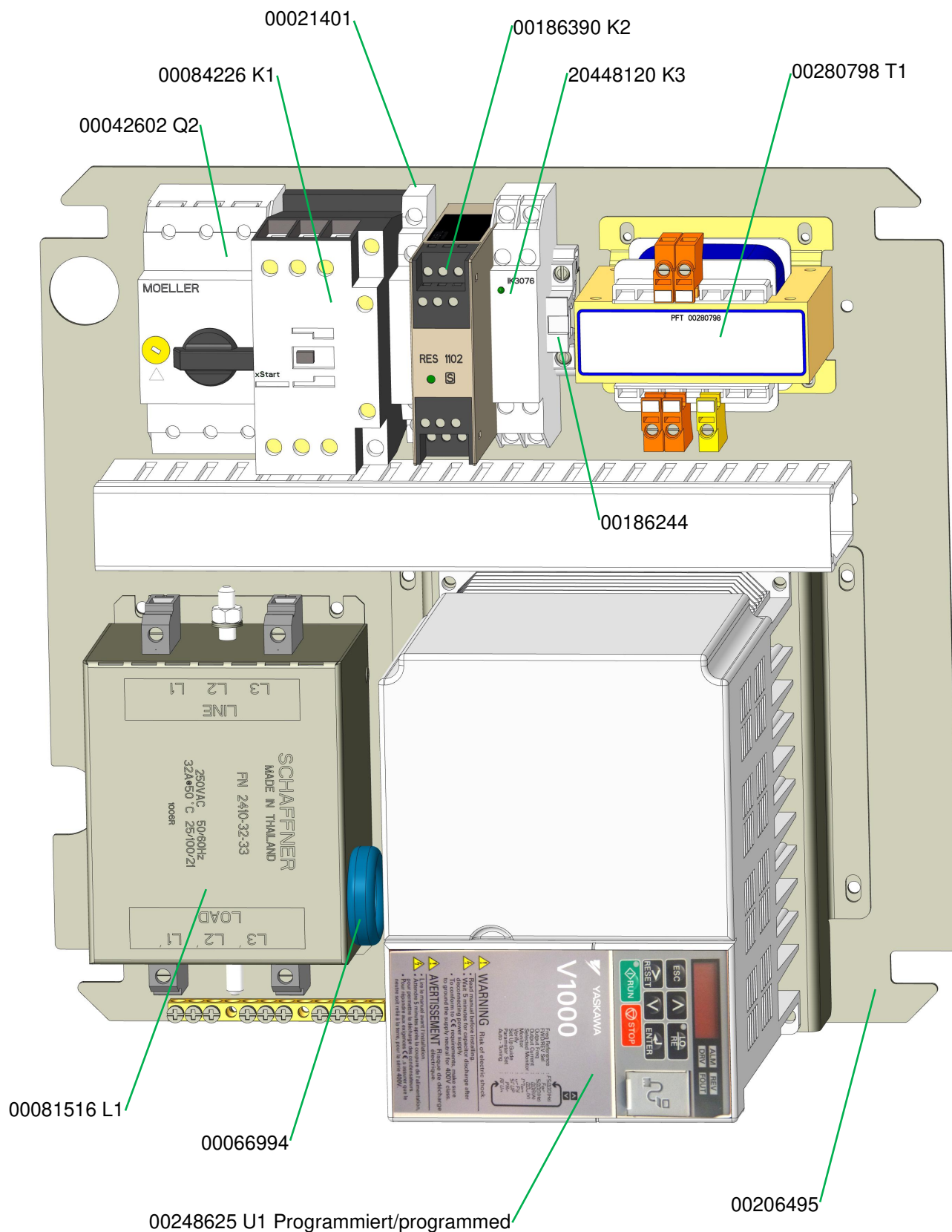
Schaltschrank für SWING L FC-400V Artikelnummer 00175139  
Control box SWING L FC-400V part number 00175139



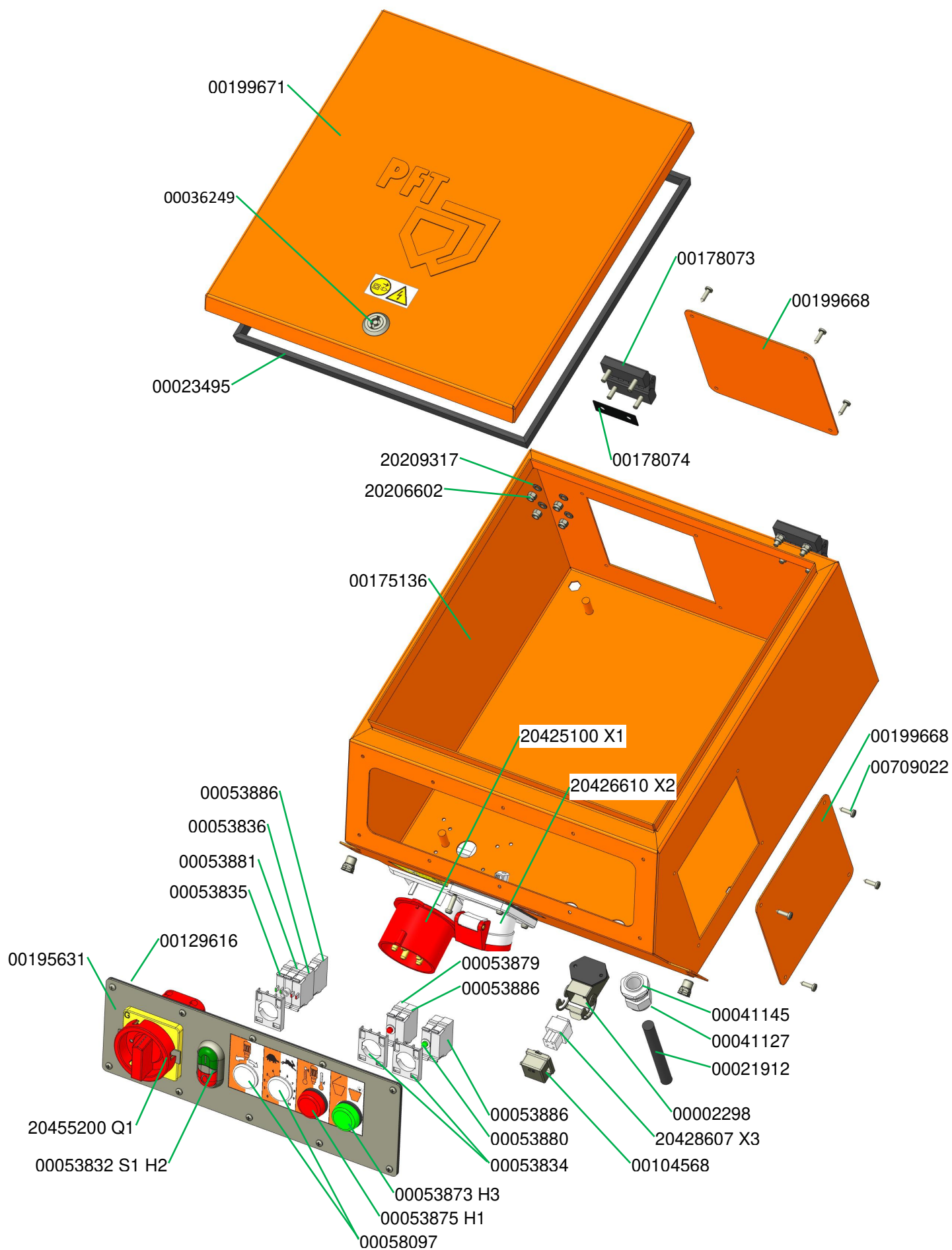
Schaltschrank für SWING L FC-230V Artikelnummer 00207719  
Control box SWING L FC-230V part number 00207719  
(Swing L FU 230V Artikelnummer / part number 00201952)



Schaltschrank für SWING L FC-230V Artikelnummer 00207719  
Control box SWING L FC-230V part number 00207719

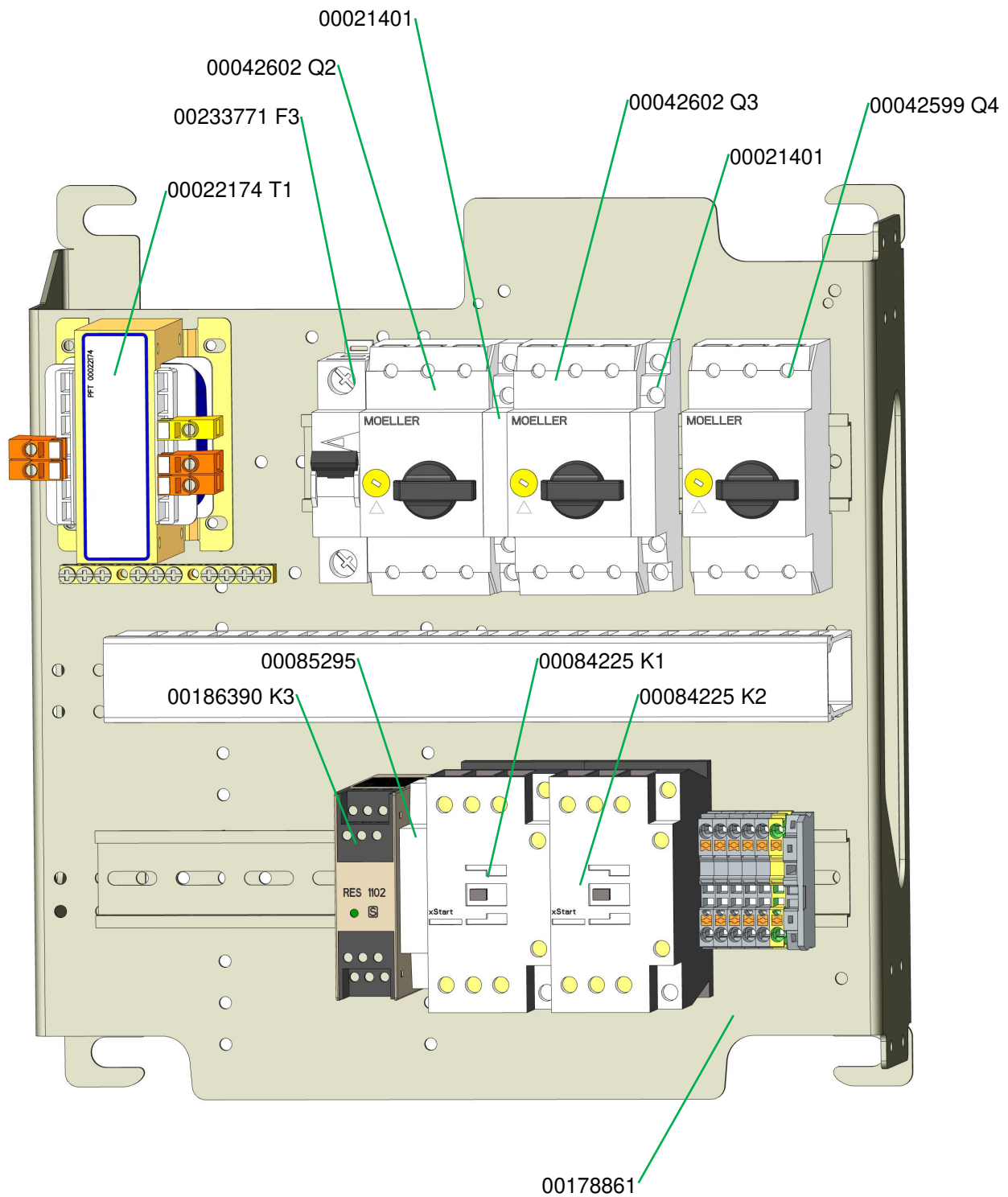


Schaltschrank für SWING L 3 Ph Artikelnummer 00197825  
Control box SWING L 3 Ph part number 00197825  
(Swing L 400V Artikelnummer / part number 00197829)

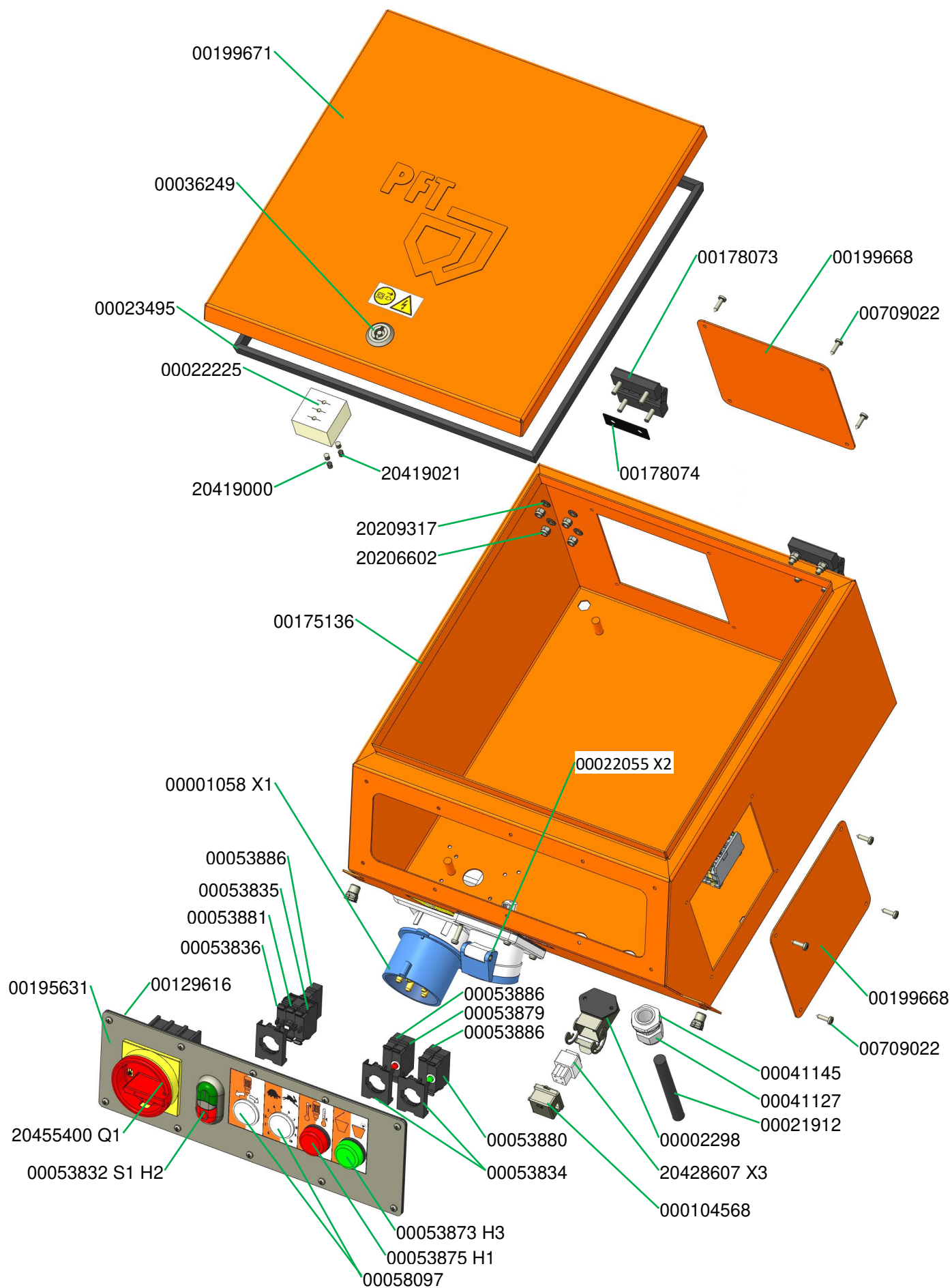




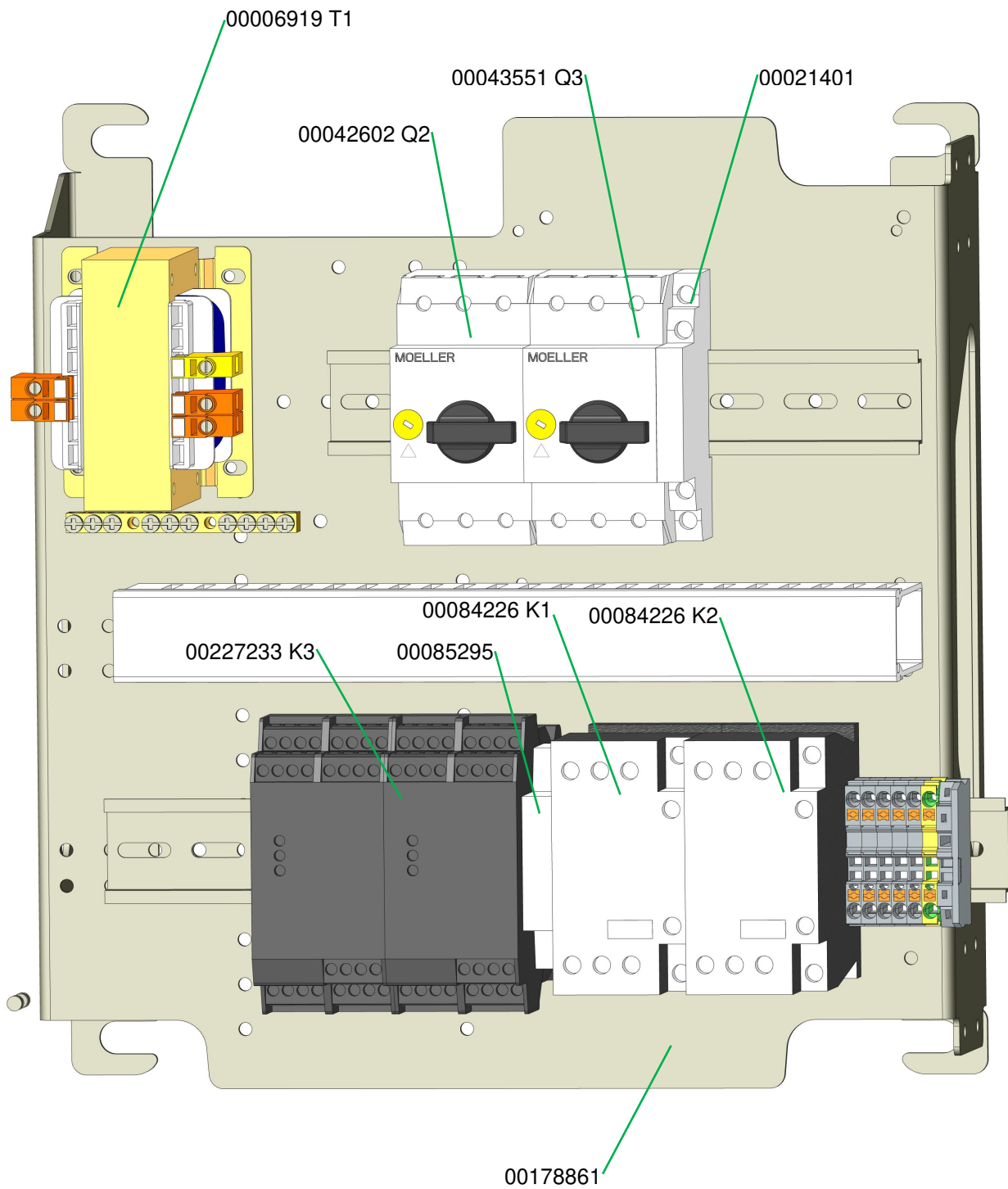
Schaltschrank für SWING L 3 Ph Artikelnummer 00197825  
Control box SWING L 3 Ph part number 00197825



(Swing L 230V 3Ph 60 Artikelnummer / part number 00226499)



Schaltschrank für SWING L 230V 3Ph 60Hz Artikelnummer 00212258  
Control box SWING L 230V 3phase 60Hz part number 00212258







PFT – ALWAYS AT YOUR SITE



Knauf PFT GmbH & Co. KG  
Postfach 60 97343 Iphofen  
Einersheimer Straße 53 97346 Iphofen  
Deutschland

Telefon +49 9323 31-760  
Telefax +49 9323 31-770  
Technische Hotline +49 9323 31-1818

[info@pft.net](mailto:info@pft.net)

[www.pft.net](http://www.pft.net)