



PFT G 4 smart

Резервни части



Позиция	Част №	Описание
1	00 23 74 84	Предпазна решетка G 4
2	00 21 45 19	Кабелен фиксатор
3	20 10 18 10	Плато за фиксиране на звездното колело
4	00 23 98 33	Звездно колело
5	20 10 10 10	Предпазен вал
6	00 23 90 53	Плато, предотвратяващо натрупването на материал

7	00 07 27 90	Гайка на звездното колело
8	00 24 87 79	Подпора на компресора
9	20 20 71 01	Шестоъгълнен винт M6
10	20 20 93 00	Шайба A 6,4
11	20 20 62 00	Предпазна гайка M6
12	00 26 04 32	Защитно колело
13	00 23 75 11	Колело за хити с инструменти
14	20 10 23 20	Чистач на миксирателната глава M8
15	00 53 92 20	Прът за чистач BIONIK
16	20 20 72 00	Предпазна гайка M8
17	00 23 75 08	Кутия за инструменти
18	20 20 63 14	Винт с плоска крила глава M8
19	20 20 99 61	Шестоъгълнен винт M12
20	20 20 91 10	Пружинна шайба B12
21	00 28 16 90	Фуния за материал
22	00 43 48 95	Разбавен шифт
23	00 49 49 14	Колелце със спиратка
24	00 00 26 89	Колело за свързване за почистване
25	00 49 49 11	Колелце
26	00 45 80 90	Предпазвателен мотор 0,75 kW, 28 грм ZF20
27	00 58 87 03	Предпазвателен мотор 0,75 kW, 29 грм SK20
28	20 20 58 63	Винтов съединител Skintor M20
29	00 40 61 38	Колело на тробола за разпределение на вода / въздух
30	00 28 89 92	Колело на тробола за разпределение на вода / въздух
31	00 29 24 96	Кабелен ръкав
32	00 12 62 99	Шестоъгълнен винт M8
33	20 20 72 00	Предпазна гайка M8
34	00 12 62 95	Дръжка за носене
35	00 02 04 09	Цилиндричен винт M8
36	00 44 81 23	Уплътнител на фунията за материал
37	00 45 82 42	Защитен филтър
38	00 08 80 29	Ексцентричен ръкав
39	00 13 63 35	Винт с плоска крила глава M10
40	20 20 72 10	Предпазна гайка M10

2 Вълнушен компресор COMP M-250 Handy с автоматично изключване

Позиция	Част №	Описание
1	00 41 43 37	Вълнушен компресор COMP M-250 Handy
2	20 20 20 00	Его съединител женска част
3	20 20 45 70	Табрична част 1/4"
4	20 20 36 50	Част 1/4"
5	20 20 37 12	Винтов съединител 1/4"
6	20 21 90 51	Двоен невъзвратен клапан 1/4"
7	20 13 51 10	Пресостат 1,5 / 2,5 бара
8	20 13 41 00	Дръжка
9	20 13 12 00	Предпазен вентил 3,5 бара
10	20 13 16 10	Платоскопа колело, червен
11	20 45 06 10	Превключвател за защита на двигателя 1,6-2,5A
12	20 13 22 20	Колело на превключвателя
13	20 13 00 15	Вълнушен компресор COMP M-250 Handy, без автоматично изключване
14	20 13 40 00	Комплект филтър
15	00 01 01 57	Защитен филтър
16	20 20 74 12	Винт с валбицата глава M5
17	20 42 41 11	Кабел за свързване на двигателя CEE 4 x 1,6A
18	20 42 79 00	Шестоъгълнен винт M6

3 Разпределителна тръба за въздух

Позиция	Част №	Описание
1	20 20 66 03	Предпазна гайка M8
2	00 54 05 79	Крило стоманено дъно M8
3	00 53 88 65	Разпределителна тръба за въздух, комплект
4	20 20 21 00	Его съединител мъжка част
5	00 05 91 96	Скоба за маркуч
6	00 52 95 52	Маркуч за вода / въздух DN12 - 1,130 mm
7	00 43 79 45	Маркуч за вода / въздух DN12 - 650 mm
8	00 32 12 57	Табрична част 1/2"
9	00 15 30 14	Пресостат 0,9 / 1,2 бара
10	20 21 35 03	Маркуч за вода / въздух DN12 - 170 mm
11	00 20 24 27	Маркуч за вода / въздух DN12 - 460 mm
12	00 03 93 71	Винтова връзка за маркуч
13	20 20 20 02	Его съединител женска част

4 Водомет 100-1000 l/h, комплект

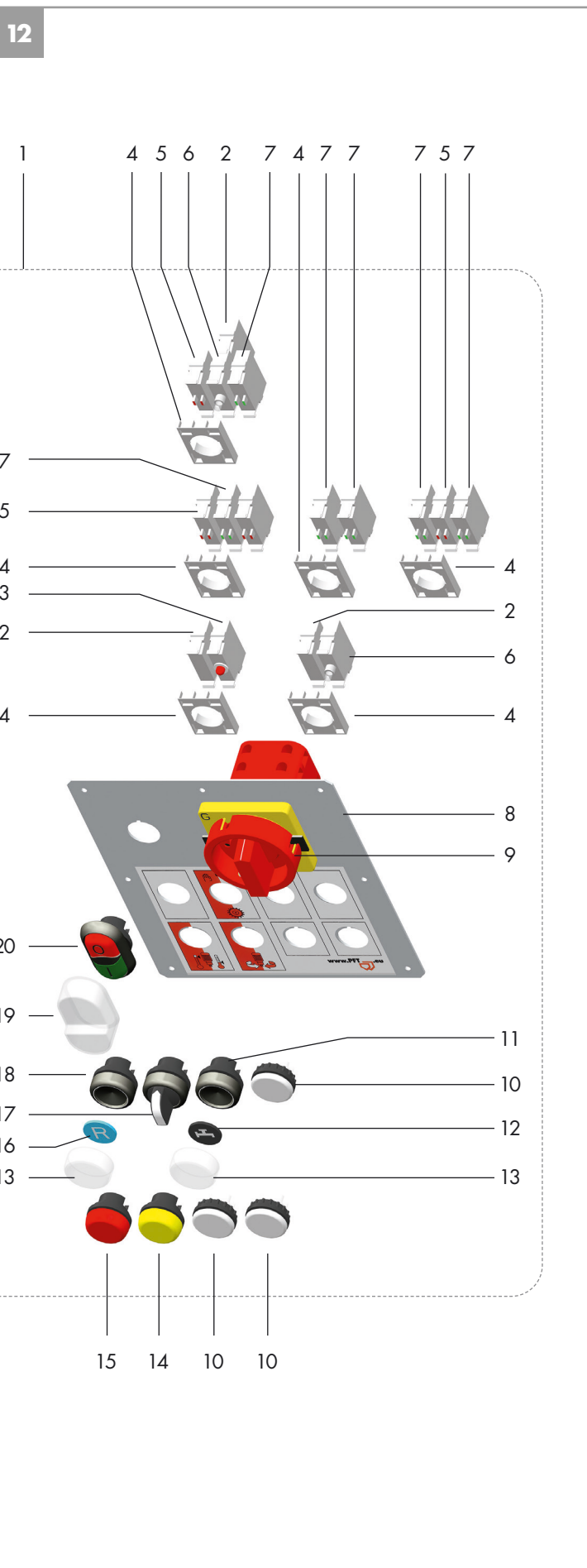
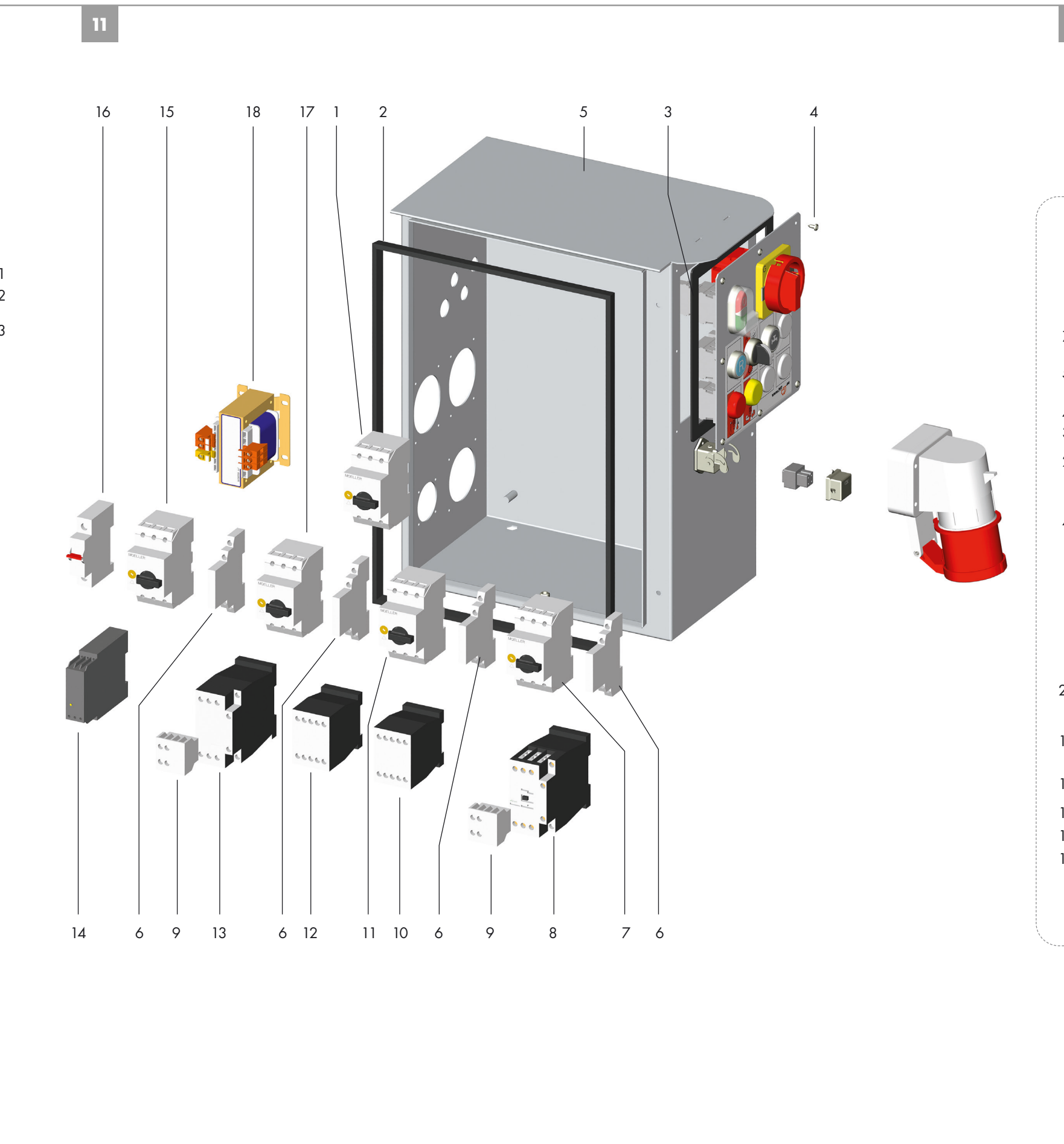
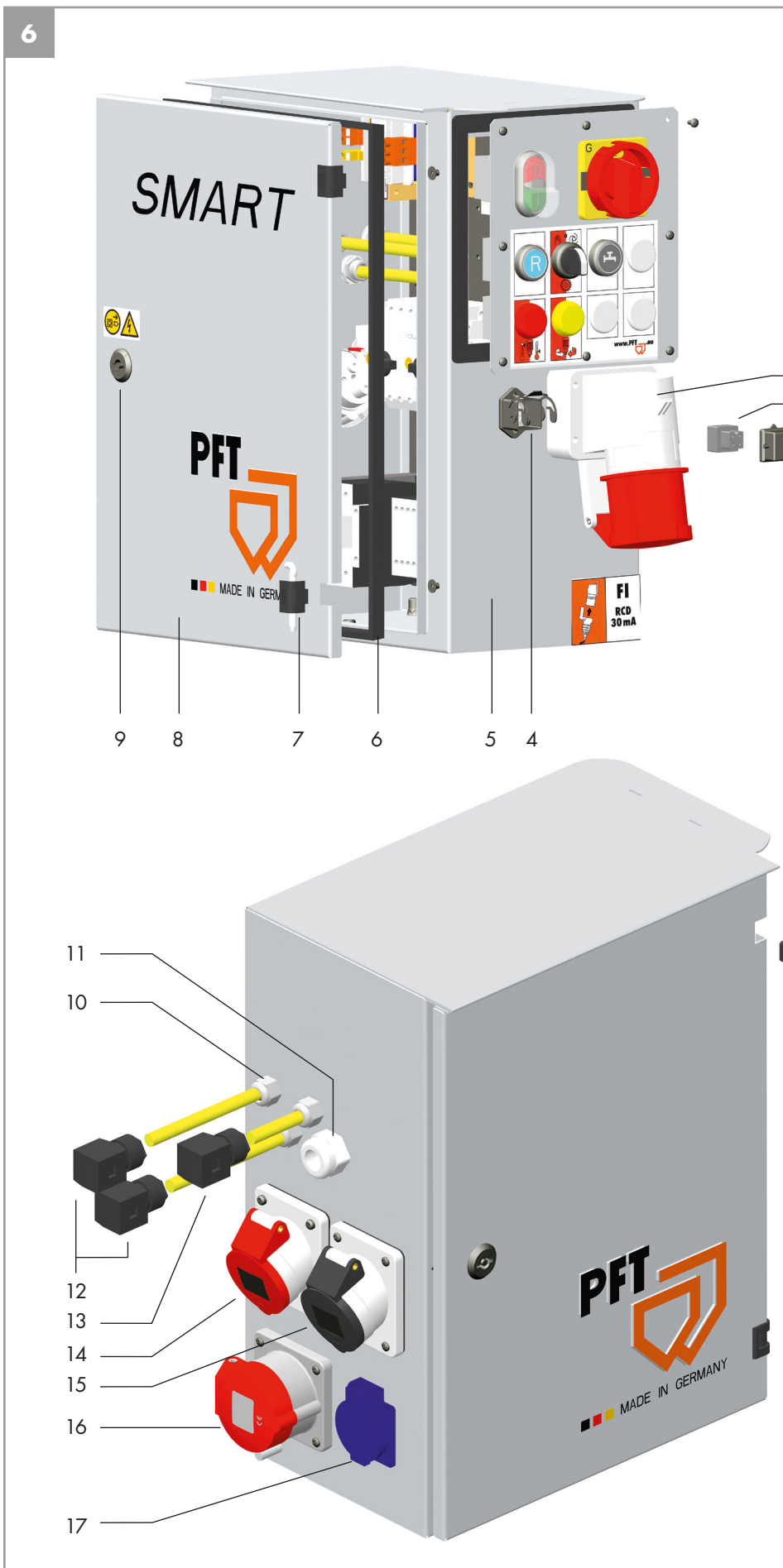
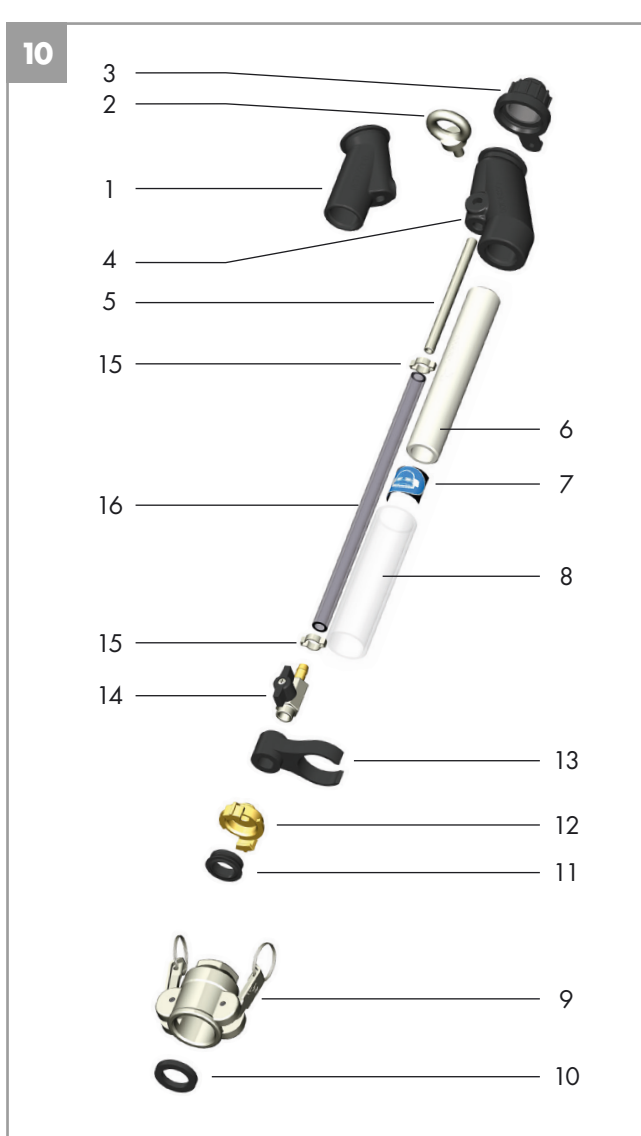
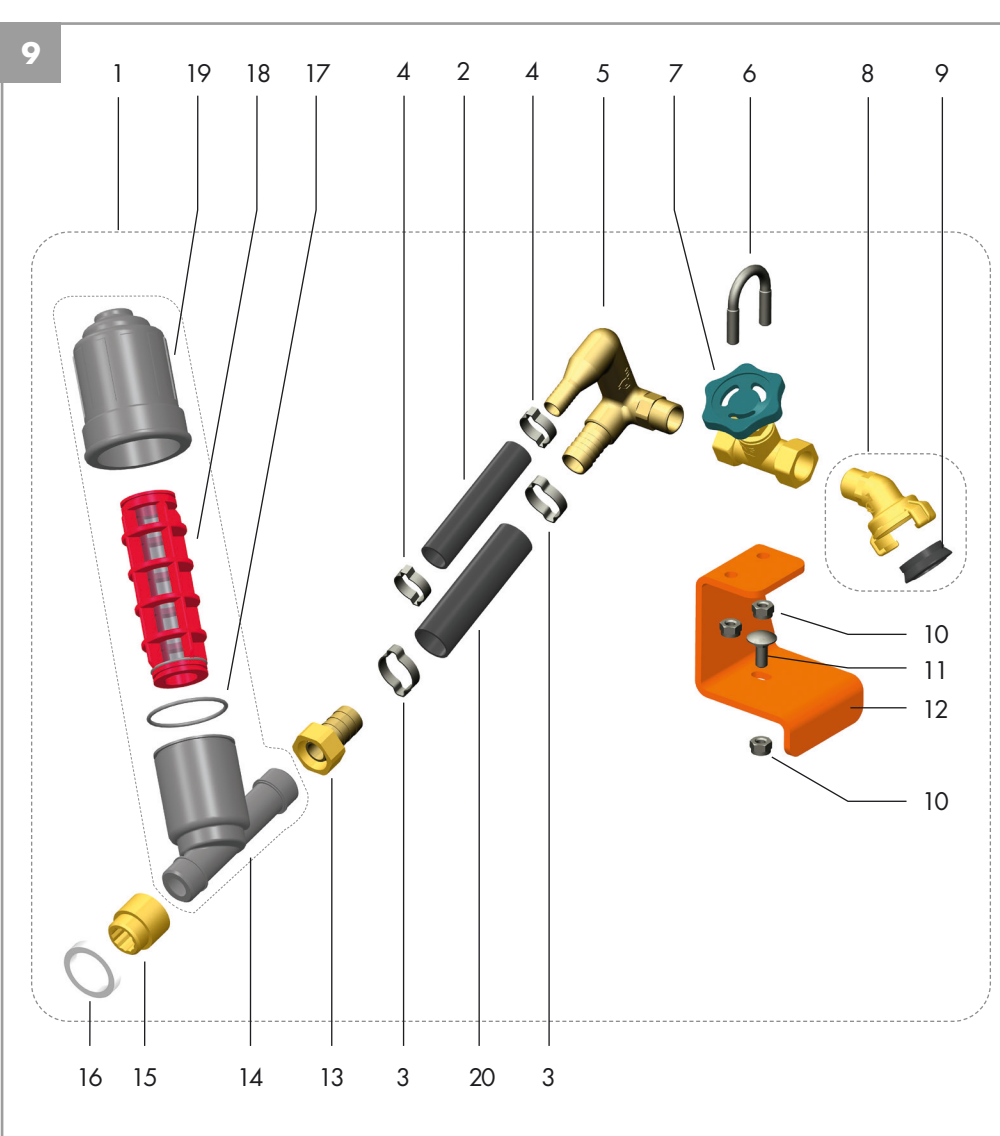
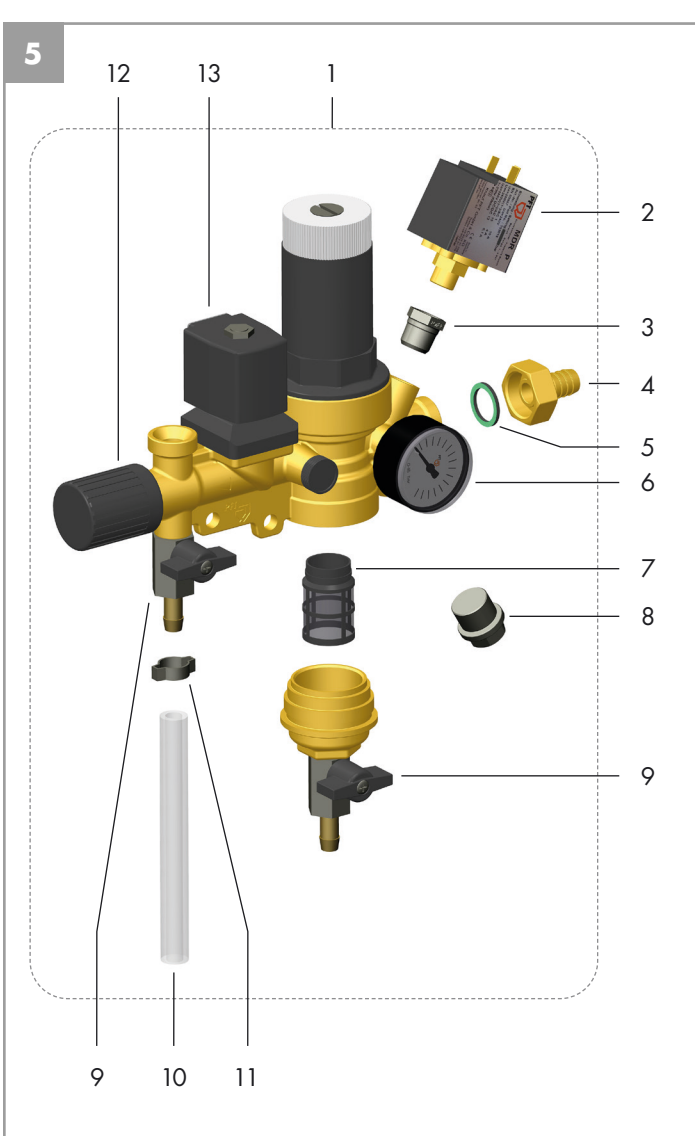
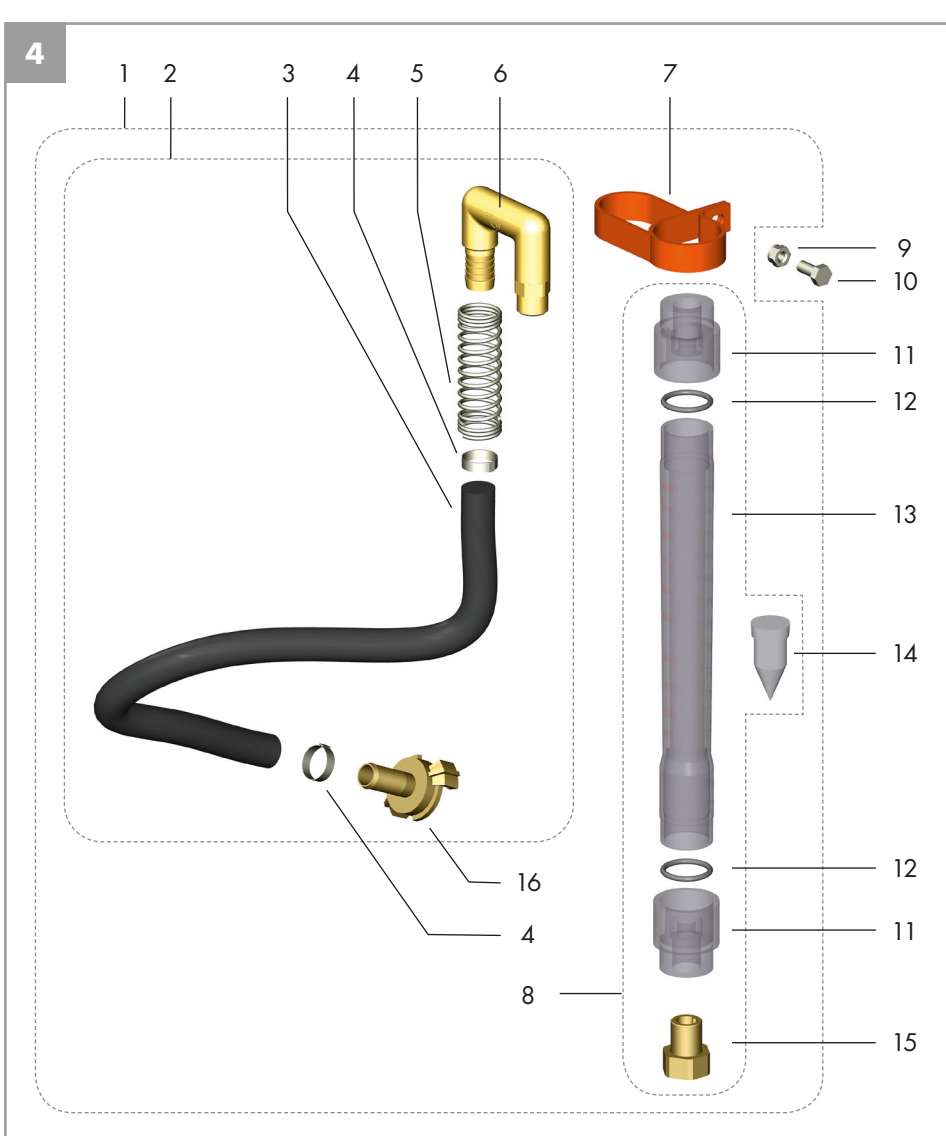
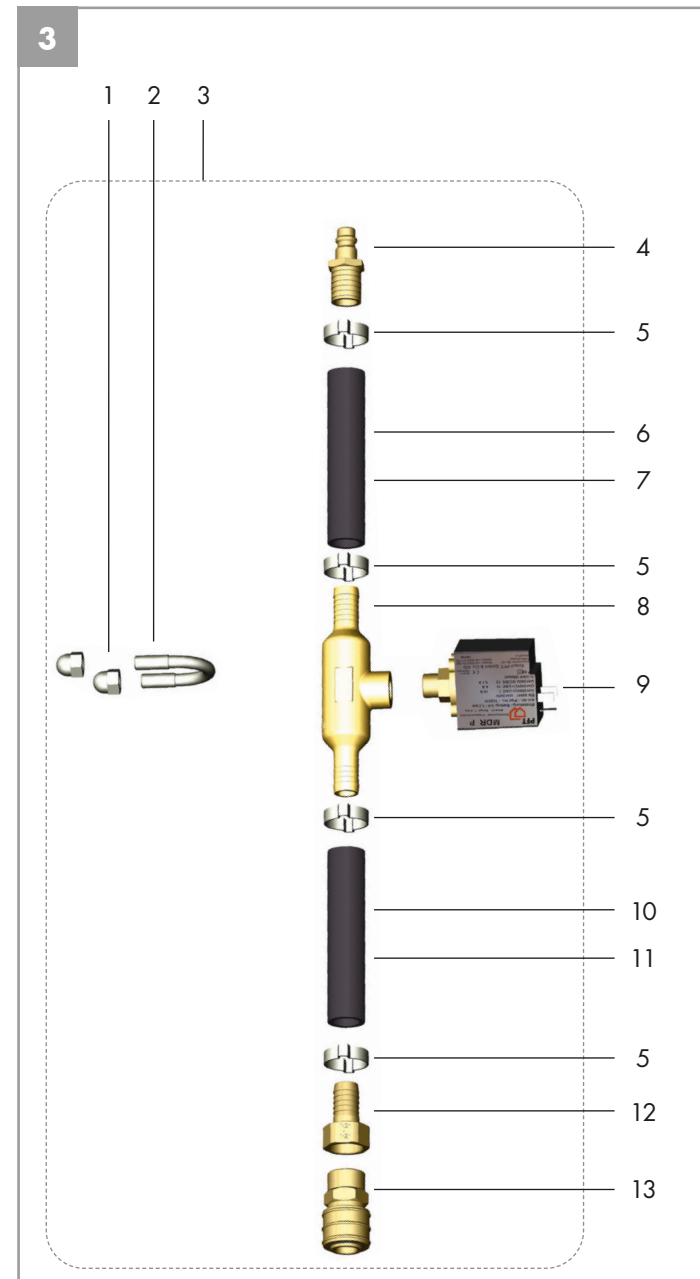
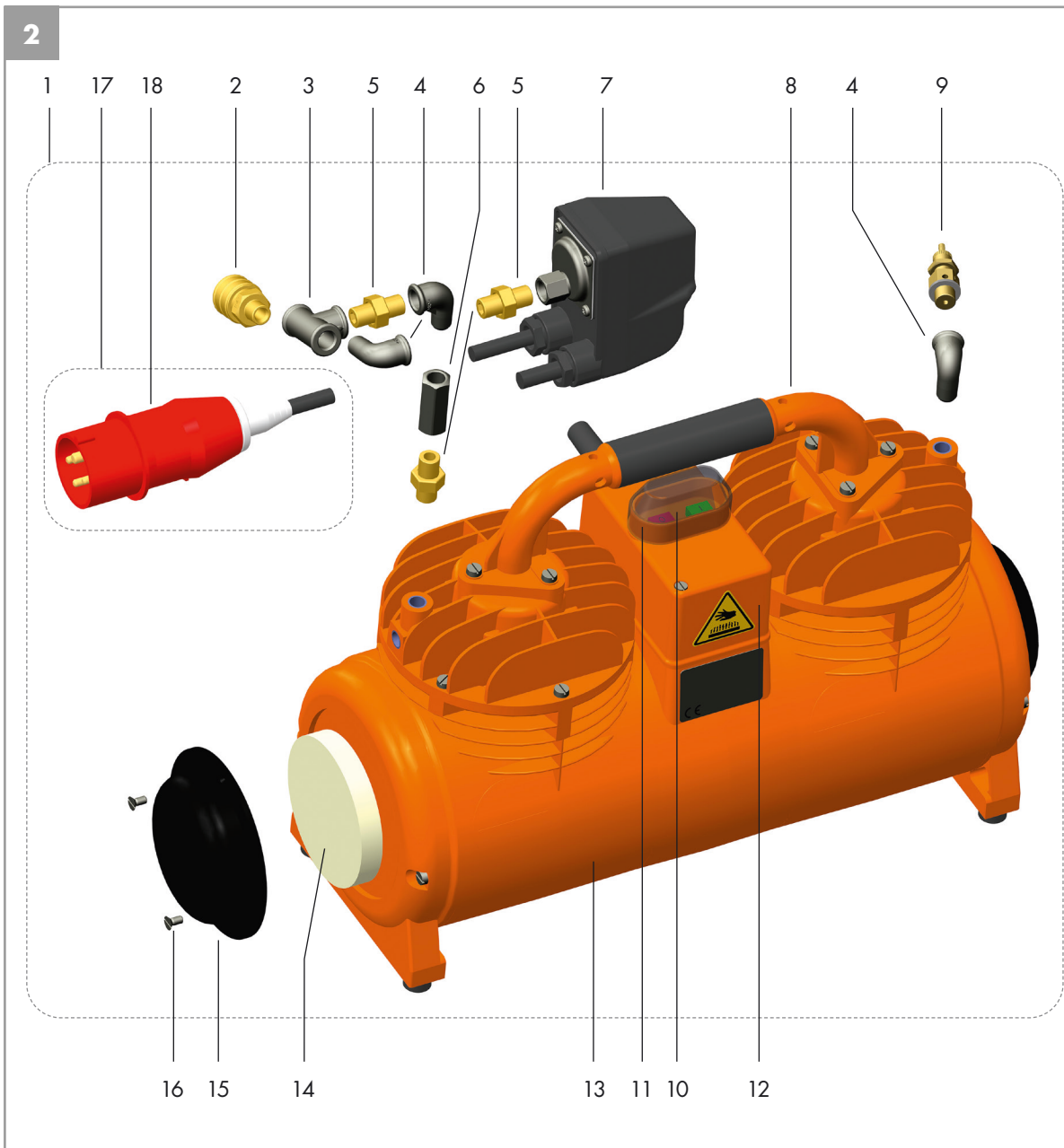
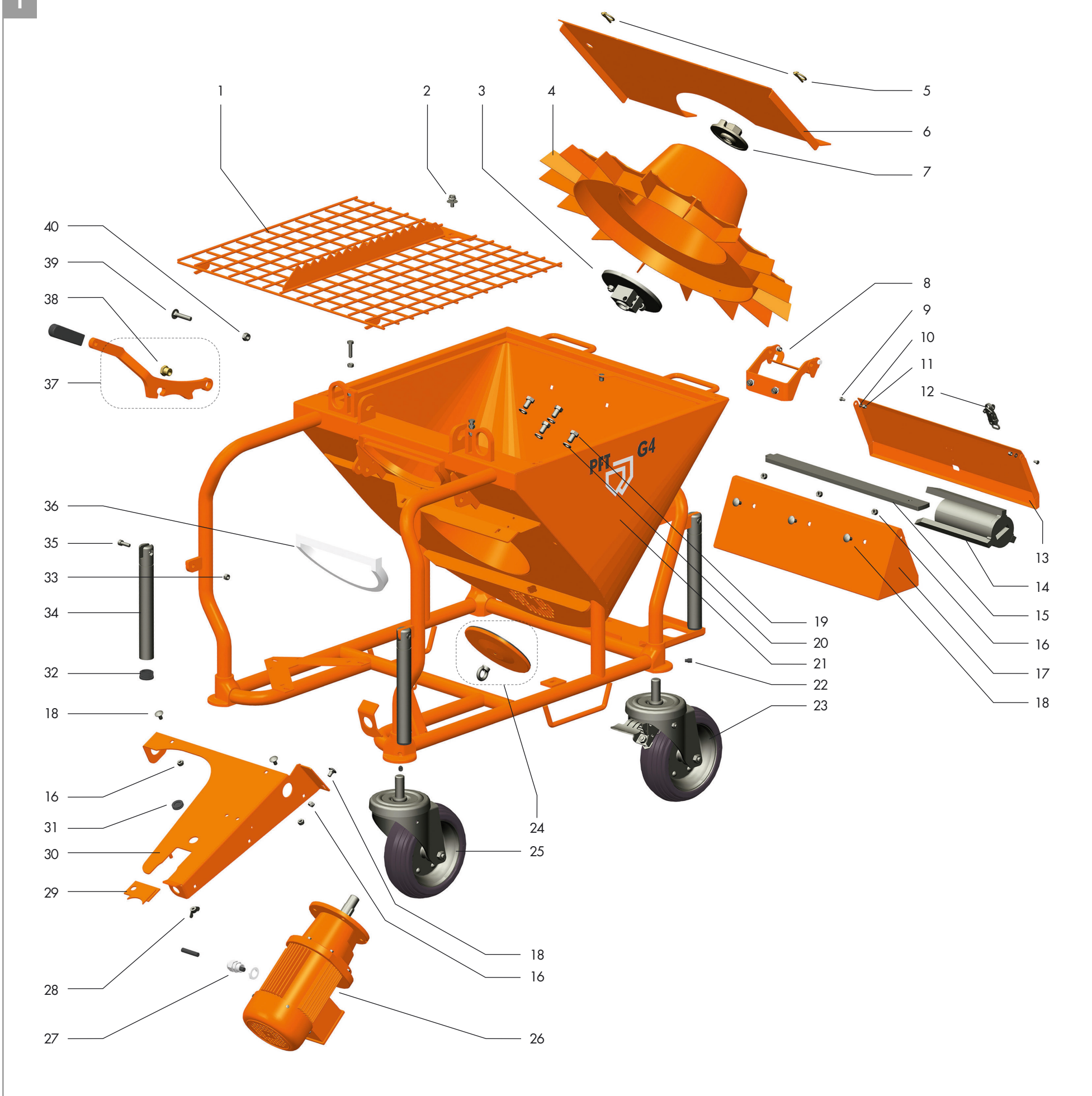
Позиция	Част №	Описание
1	00 42 59 75	Водна връзка с водомет 1000-1000 l/h, комплект
2	00 17 22 50	Маркуч, комплект
3	20 21 35 00	Маркуч за вода / въздух DN12 - 580 mm
4	00 05 91 96	Скоба за маркуч
5	00 25 47 33	Защита срещу запалване на маркуча
6	00 17 22 49	Цервика
7	20 10 26 11	Скоба
8	20 18 30 00	Водомет 100-1000 l/h
9	20 20 72 00	Предпазна гайка M8
10	20 20 61 00	Шестоъгълнен винт M8
11	20 18 33 10	Редукторен нипел
12	20 18 32 00	Откритост
13	20 18 31 00	Платоскопа тръба 100-1000 l/h
14	20 18 34 00	Конус
15	20 20 31 05	Нипел 1/2"
16	20 20 15 00	Гайка съединител 1/2"

5 Разпределителна тръба на блок 42V

Позиция	Част №	Описание
1	00 42 24 74	Тръба за разпределение на водата, комплект
2	00 15 30 16	Пресостат 1,9 / 2,2 бара
3	20 20 51 12	Редукторен нипел
4	00 06 88 93	Дюза за маркуч
5	20 15 60 10	Влакнен уплътняващ пръстен
6	00 01 99 13	Манометър 0-1,6 бара
7	20 15 60 00	Бутон за налягане на налягането
8	20 20 58 80	Защитен болт
9	20 21 53 03	Сферичен вентил 1/4"
10	00 04 77 19	Маркуч
11	20 20 26 10	Скоба за маркуч
12	00 04 04 26	Регулираща вентилна алашка
13	00 01 96 06	Соединителен клапан 42V

6 Контролна кутия G 4 smart, външна

Позиция	Част №	Описание
1	00 00 21 29	Съединител CEE 5 x 32A 6h, червен
2	20 42 86 07	Женска алашка
3	00 10 45 08	Комплект Dimple
4	20 42 86 04	Корпус на главата
5	00 25 25 28	Прозен корпус
6	00 02 34 95	Уплътняващ профил
7	00 29 28 52	Панел 180°, комплект
8	00 25 25 32	Врата G 4 smart
9	00 29 28 53	Ключовете
10	00 04 11 41	Винтов съединител Skintor M16
11	00 04 11 27	Винтов съединител Skintor M20
12	00 02 20 64	Щепсел, превключвател за налягане
13	00 20 67 39	Щепсел, съединителен вентил
14	20 42 66 10	Главата CEE кутии 4 x 1,6A 6h, червен
15	00 02 20 66	Главата CEE кутии 4 x 1,6A 7h, черен
16	00 00 85 18	Главата CEE кутии 4 x 1,6A 6h, червен
17	20 42 72 00	Лицев панел за контакт шуко



7 Система за смесване на материала

Позиция	Част №	Описание
1	00 13 08 92	Предпазвателен мотор 5,5 kW, 385 грм SK25
2	00 43 09 46	Предпазвателен мотор 5,5 kW, 400 грм ZF21
3	20 10 08 01	Скоба за бързо осигуряване
4	20 20 78 01	Шестоъгълнен винт M8
5	00 24 90 54	Предпазна плоча
6	20 10 10 10	Предпазен вал
7	20 10 12 02	Шарнирен болт
8	00 23 96 99	Наклонен филтър
9	20 10 29 01	Защитна тръба
10	20 20 72 00	Предпазна гайка M8
11	00 53 96 72	Бъркалка BIONIK
12	00 28 04 70	Смесителна тръба с адаптивен филтър
13	20 20 14 50	Скрит капак
14	20 20 11 00	Скоба за маркуч
15	20 20 99 21	Гайка с яка M16
16	20 10 42 30	Откритост
17	00 08 94 32	Смесителен филтър за D-помпа
18	20 20 99 20	Шестоъгълнен винт M16
19	00 23 79 08	Плато D-3
20	20 11 87 80	Шлицка за D-помпа 370mm
21	00 00 88 62	Статор TWISTER D-63
22	00 46 76 69	Фланец за налягане на D-помпа
23	20 20 05 00	Зависаещ пост
24	00 00 10 16	Добел за закрепване
25	00 07 44 58	Скоба за маркуч 3,5 женска част
26	00 09 90 88	Манометър за налягането на материал 0-100 бара
27	20 20 07 12	Уплътнител 35 женска част
28	00 19 52 41	Смесителен филтър за D-помпа
29	00 19 52 32	Зависаещ конзол BIONIK
30	20 20 17 00	Уплътнител
31	20 20 09 10	Гайка съединител 3/4"
32	00 28 04 68	Миксирателна тръба G 4 без дръжка и без адаптивен филтър
33	20 10 09 00	Уплътнител за миксирателна тръба
34	00 52 14 10	Зависаещ конзол BIONIK
35	00 40 31 95	Кабел за свързване на двигателя CEE 7 x 1,6A
36	00 46 76 31	Шифт за филтър за налягане
37	00 09 94 53	Смесителен 25 мъжка част
38	20 11 55 10	Статор D-63 w
39	00 28 04 71	Миксирателна тръба G 4 без дръжка и с филтър за D-помпа

8 Помпа за повишаване на налягането на водата

Позиция	Част №	Описание
1	00 47 44 41	Трибна гайка
2	00 43 28 11	Дистрибутор за помпа за повишаване на налягането
3	20 19 04 10	Винтова връзка за маркуч
4	20 21 52 00	Кран
5	20 20 09 00	Гайка съединител 1/2"
6	20 20 17 00	Уплътнител за Гайка съединител
7	00 05 91 96	Скоба за маркуч
8	20 19 04 43	Винтова връзка за маркуч
9	00 02 36 41	Скоба за маркуч
10	20 20 37 75	Дюза за маркуч 3/4"
11	00 25 73 87	Филтър, комплект
12	00 05 89 76	Уплътняващ конзол
13	00 27 18 27	Разделителен диск
14	20 20 63 21	Винт с плоска крила глава
15	00 49 34 81	Помпа за повишаване на налягането на водата AV 1000 400 V
16	00 42 12 09	Кабел за свързване на двигателя
17	00 49 35 13	Водна помпа като съединителна помпа AV 1000
18	00 58 42 82	Арматура за корпуса на помпата
19	00 50 38 03	Маркуч за вода / въздух DN12 - 165 mm
20	00 41 19 82	Маркуч за вода / въздух DN19 - 120 mm
21	00 27 19 87	Сферичен вентил 1/2"
22	20 56 53 27	Противопоставено мамино уплътнение
23	20 20 72 00	Предпазна гайка M8
24	20 20 93 13	Шайба B 8,4
25	00 49 20 84	Платина
26	20 20 72 00	Шестоъгълнен винт M8
27	00 53 32 58	Цилиндричен винт M6
28	00 25 73 78	Помпа за повишаване на налягането на водата AV 500 400 V
29	20 21 35 03	Маркуч за вода / въздух DN12 - 170 mm
30	00 26 33 33	Кабел за свързване на двигателя
31	00 40 35 57	Маркуч за вода / въздух DN19 - 250 mm
32	20 20 62 00	Предпазна гайка M6
33	20 20 93 00	Шайба A 6,4
34	20 20 72 00	Предпазна гайка M8
35	20 20 93 13	Шайба B 8,4
36	00 25 09 43	Платина за помпа за повишаване на налягането
37	00 11 13 19	Водна помпа за повишаване на налягането AV 500
38	20 20 71 03	Шестоъгълнен винт M6

9 Конзола за кран

Позиция	Част №	Описание
1	00 40 13 43	Конзола за кран, комплект
2	00 42 24 95	Маркуч за вода / въздух DN12 - 310 mm
3	00 02 36 41	Скоба за маркуч
4	00 05 91 96	Скоба за маркуч
5	00 58 89 76	Уплътняващ конзол
6	20 20 99 85	Крило стоманено дъно M8
7	20 21 52 00	Кран 1/2"
8	00 14 75 67	Гайка съединител 1/2"
9	20 20 17 00	Уплътнител за Гайка съединител
10	20 20 72 00	Предпазна гайка M8
11	20 20 63 21	Винт с плоска крила глава M8
12	00 40 13 45	Конзола за кран
13	20 20 37 75	Дюза за маркуч 3/4"
14	00 25 73 87	Филтър, комплект
15	00 05 89 77	Уплътнение за кран
16	00 27 18 27	Разделителен диск
17	00 43 20 24	Откритост
18	00 42 21 46	Филтър на фитинговото сито 1/2" 13/4"
19	00 42 21 45	Колело на филтъра
20	00 42 24 97	Маркуч за вода / въздух DN19 - 390 mm

10 Пистолет за пръскане

Позиция	Част №	Описание
1	00 07 32 36	Глава за пръскане, offset
2	20 20 99 80	Противопоставено винт M10
3	20 19 09 00	Дюза за пръскане F1.4
4	00 13 68 27	Глава за пръскане, плоска
5	20 19 01 00	Тръба на въздушната вода
6	20 19 19 00	Тръба с ръбца
7	00 07 56 89	Бутон
8	00 07 45 13	PVC маркуч за готов материал
9	20 19 92 00	Съединител 25 женска част
10	20 19 94 00	Уплътнител
11	20 20 17 00	Гайка уплътнител
12	20 20 10 00	Гайка съединител 3/8"
13	20 19 02 00	Фиксираща скоба
14	20 19 03 20	Сферичен вентил 3/8"
15	20 20 26 10	Скоба за маркуч
16	20 19 05 10	Маркуч за въздух

11 Контролна кутия G 4 smart, вътрешна

Позиция	Част №	Описание
1	00 04 25 99	Превключвател за защита на двигателя 0,631A
2	00 02 34 95	Уплътняващ профил
3	00 28 10 74	Уплътнение за разпределително табло
4	00 02 33 10	Винт за ламарина 3,9 x 1,6
5	00 25 25 28	Прозен корпус
6	00 21 40 01	Помощен контакт
7	00 04 26 02	Превключвател за защита на двигателя 10-16A
8	00 08 42 25	Контактор за спирене на въздуха DIL M17-10
9	00 08 52 93	Помощен превключвател
10	00 08 42 23	Контактор за спирене на въздуха DIL M9-10
11	00 04 26 01	Превключвател за защита на двигателя 16-25A
12	00 08 42 23	Контактор за спирене на въздуха DIL M9-10
13	00 08 42 26	Контактор за спирене на въздуха DIL M25-10
14	20 45 27 51	Реле за последователност на фазите
15	00 04 26 02	Превключвател за защита на двигателя 10-16A
16	00 23 37 71	Автоматичен пръскане на веригата C 2A
17	00 04 26 00	Превключвател за защита на двигателя 1-1,6A
18	00 26 13 76	Контролен трансформатор